

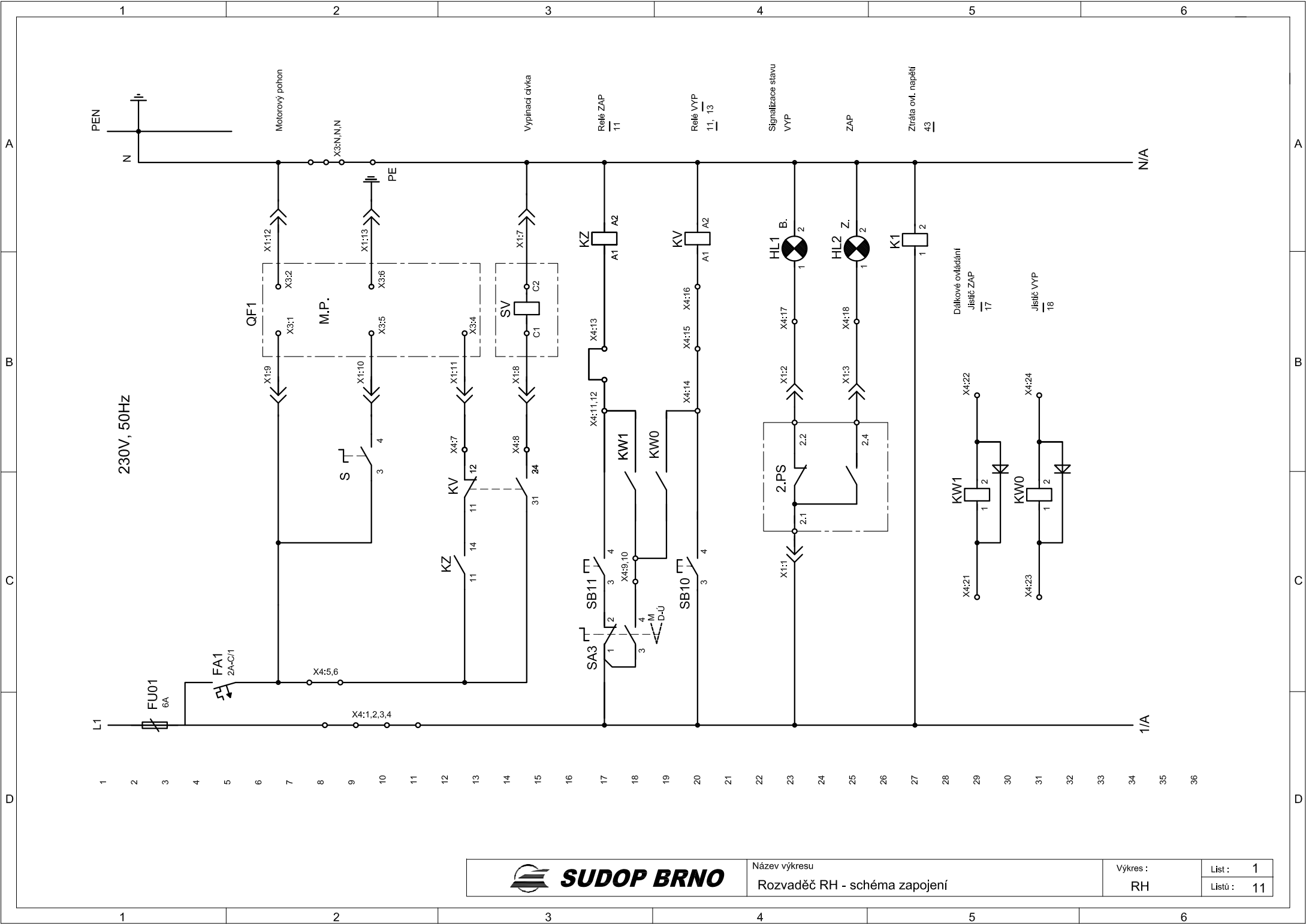
			ČÍSLO SOUPRAVY:
REVIZE Č.	DATUM	ZMĚNA	

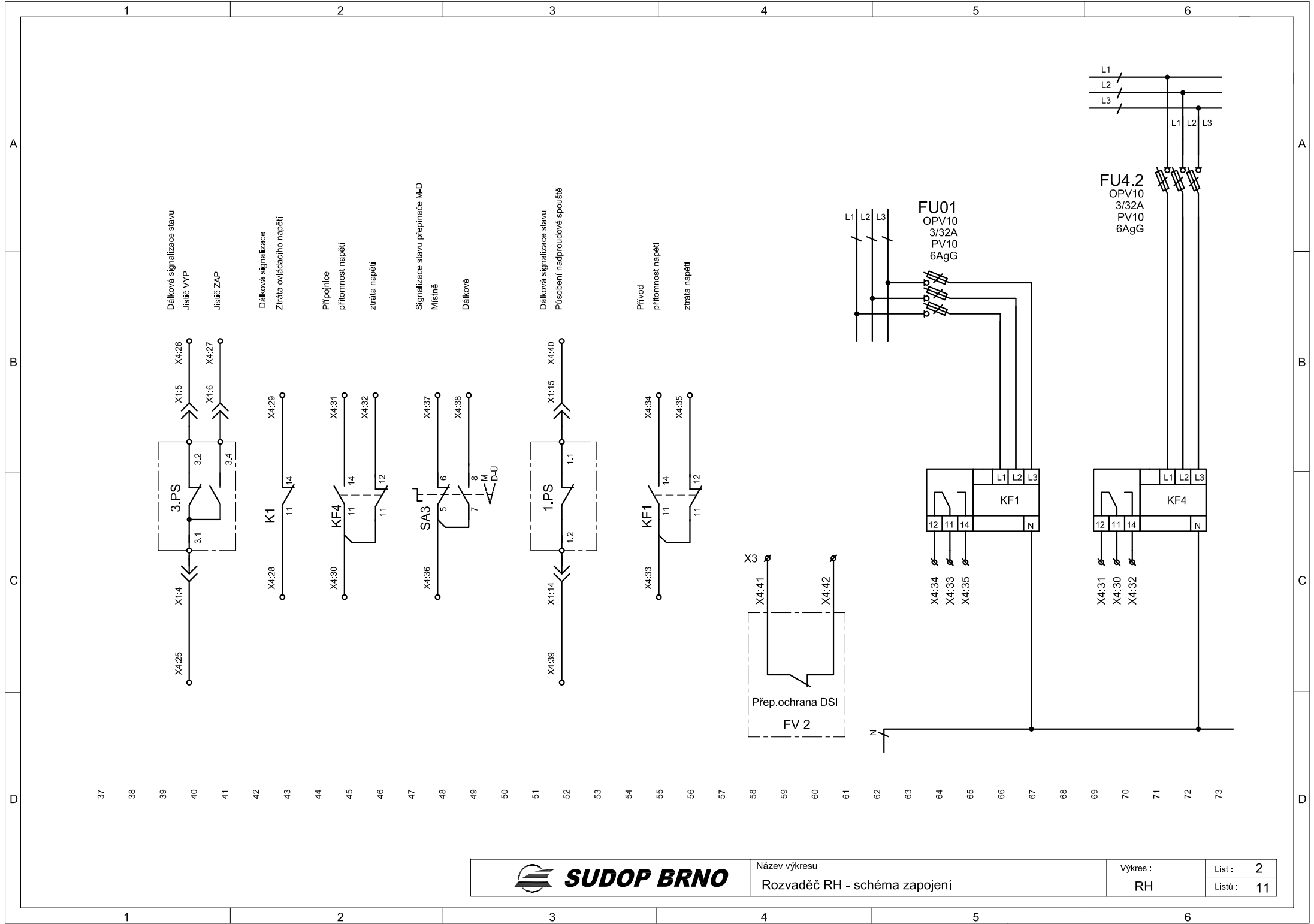


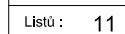
SUDOP BRNO

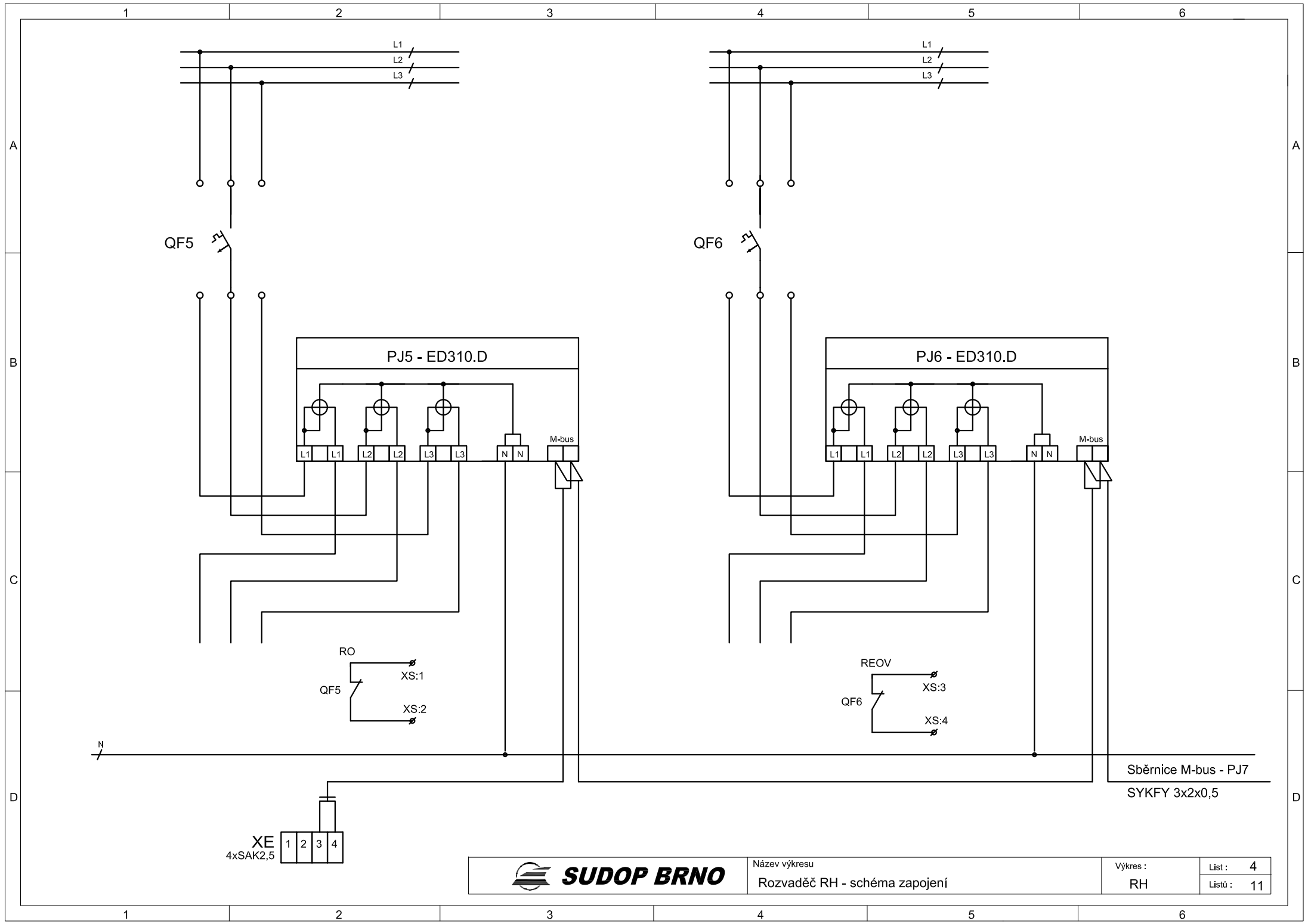
SUDOP BRNO, spol. s r.o.
Kounicova 26
611 36 Brno

OBJEDNAVATEL:	Správa železnic, státní organizace, Dlážďená 1003/7, 110 00 Praha 1 Stavební správa východ (organizační jednotka)		tel. : +420 972 625 804 E-mail: sudop@sudop-brno.cz	
PROFESNÍ SKUPINA:	24 SILNOPROUD	VEDOUcí PROF. SKUPINY Ing. Jan Zářecký	ŘEDITEL Ing. Kamil Chmela	
ODPOVĚDNÝ PROJ. ZAKÁZKY Ing. Radoslav Molák	ODPOVĚDNÝ PROJ. PS, SO Ing. Jan Zářecký <i>Galúch</i>	NAVRHL, VYPRACOVAL Ing. Ondřej Šebesta <i>Šebesta</i>	KONTROLOVAL Ing. Jan Zářecký <i>Galúch</i>	
KRAJ: Jihomoravský	POVĚŘENÝ OÚ: Židlochovice		STUPEŇ: DSPS	
Modernizace a elektrizace trati Hrušovany u Brna - Židlochovice PS 03-07-01 Žst. Židlochovice, rozvodna nn			ZAK. ČÍSLO 20059-01-0820	ARCH. ČÍSLO 2020240032
			MĚŘITKO	POČET FORMÁTŮ
Rozvaděč RH - schéma zapojení			DATUM: 10/2020	
			ČÁST DOKUM. D.3.7.3	PŘÍLOHA 4









SUDOP BRNO

Název výkresu

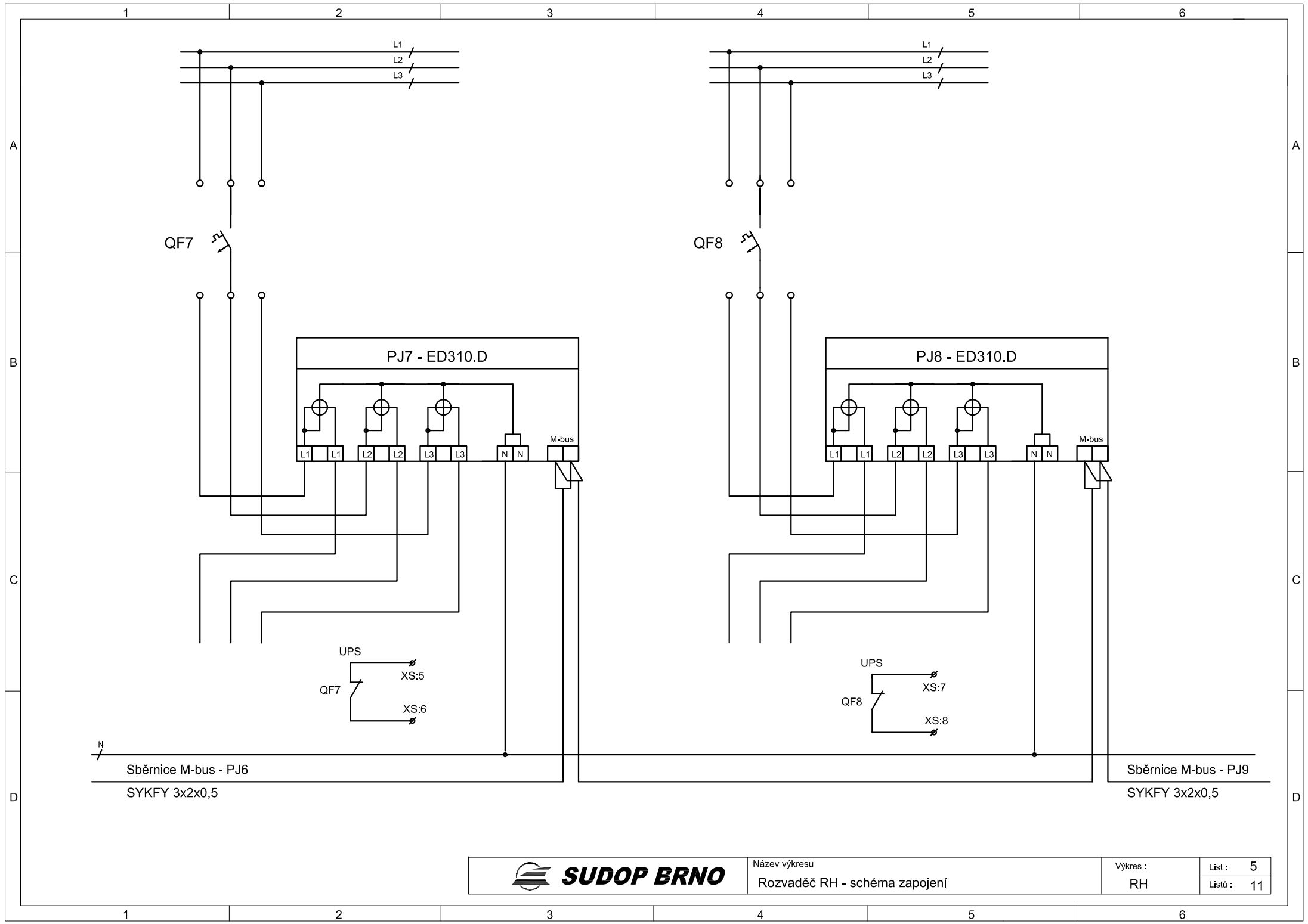
Rozvaděč RH - schéma zapojení

Výkres :

RH

List : 4

Listů : 11



SUDOP BRNO

Název výkresu

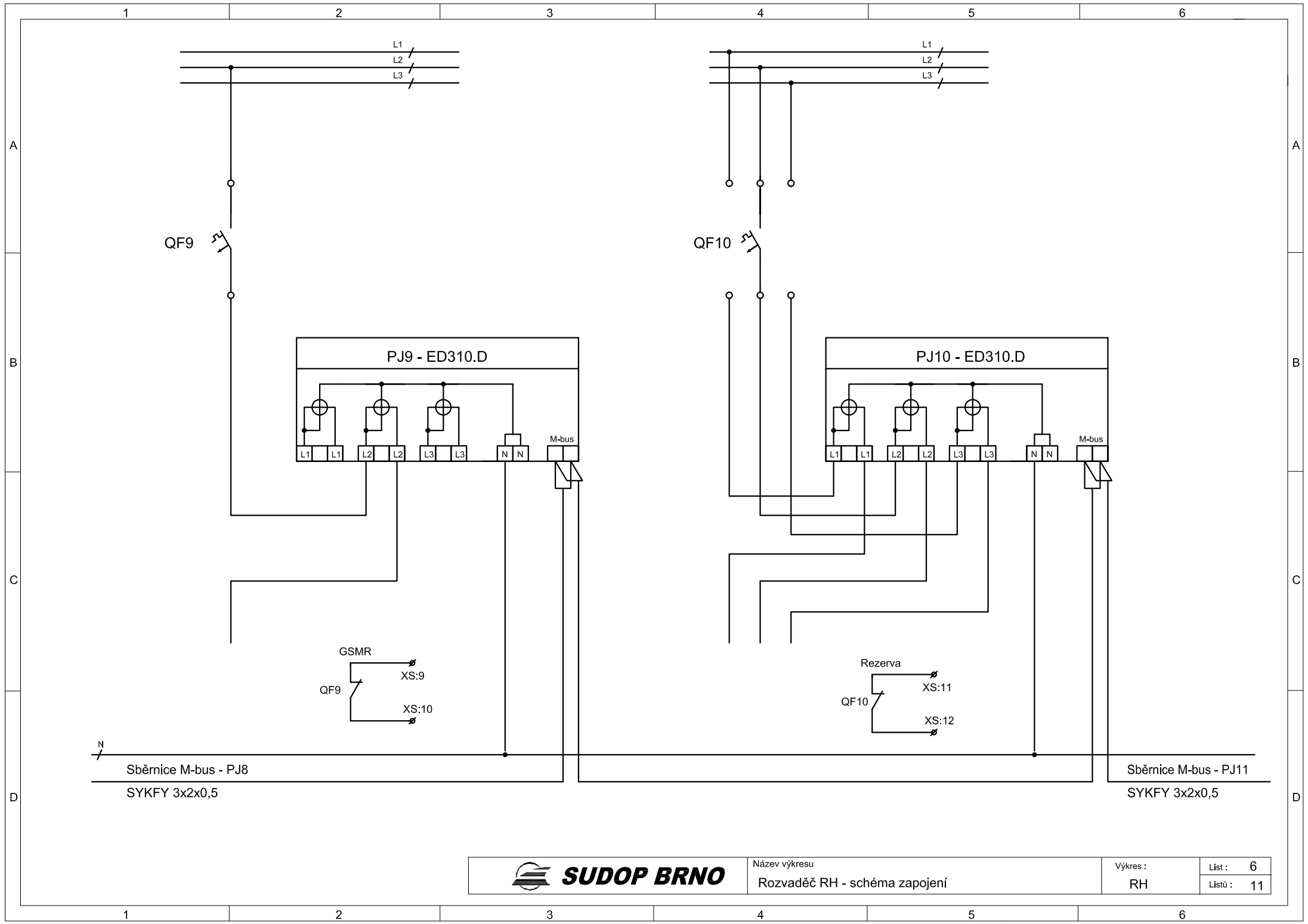
Rozvaděč RH - schéma zapojení

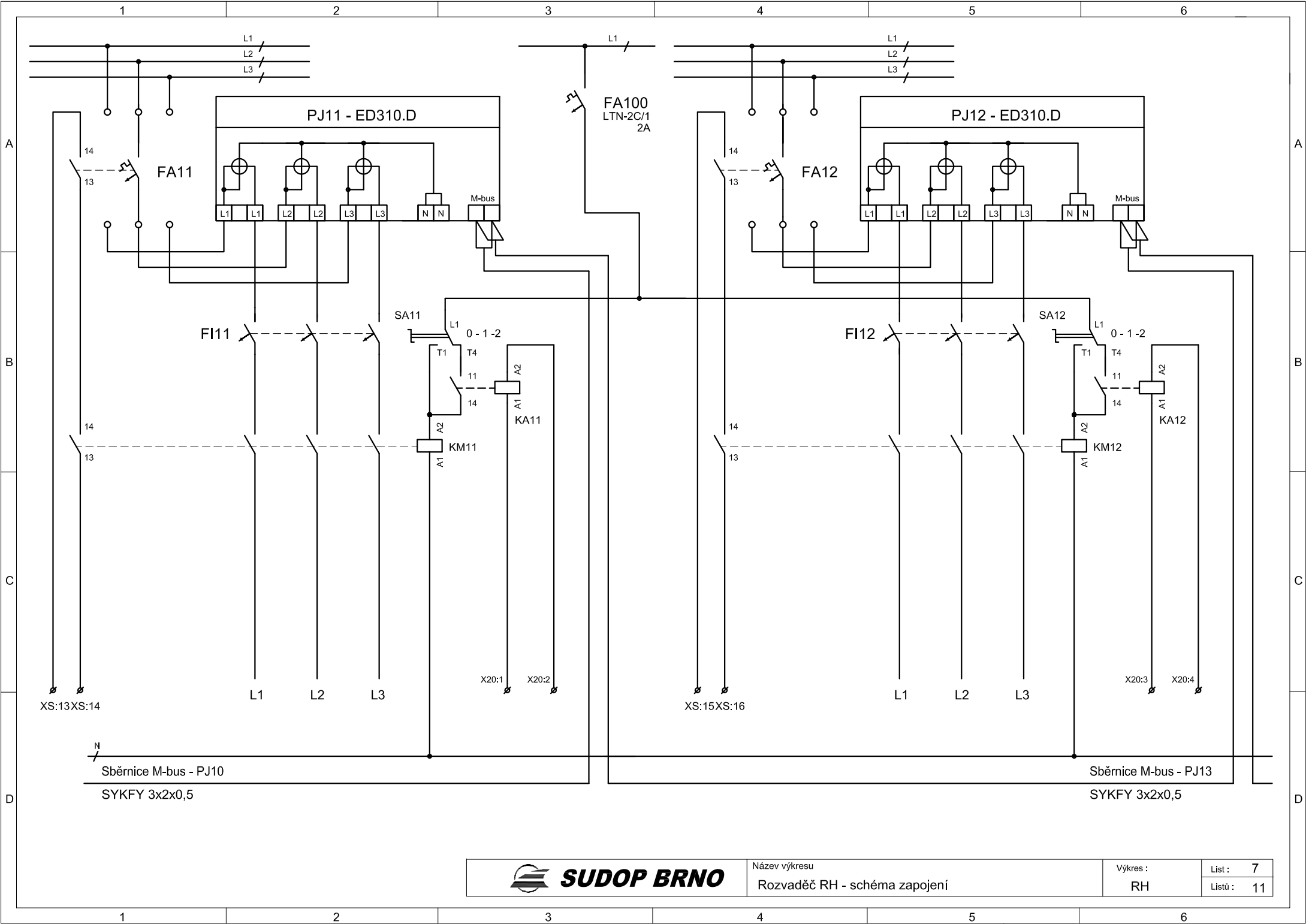
Výkres :

RH

List : 5

Listů : 11





SUDOP BRNO

Název výkresu

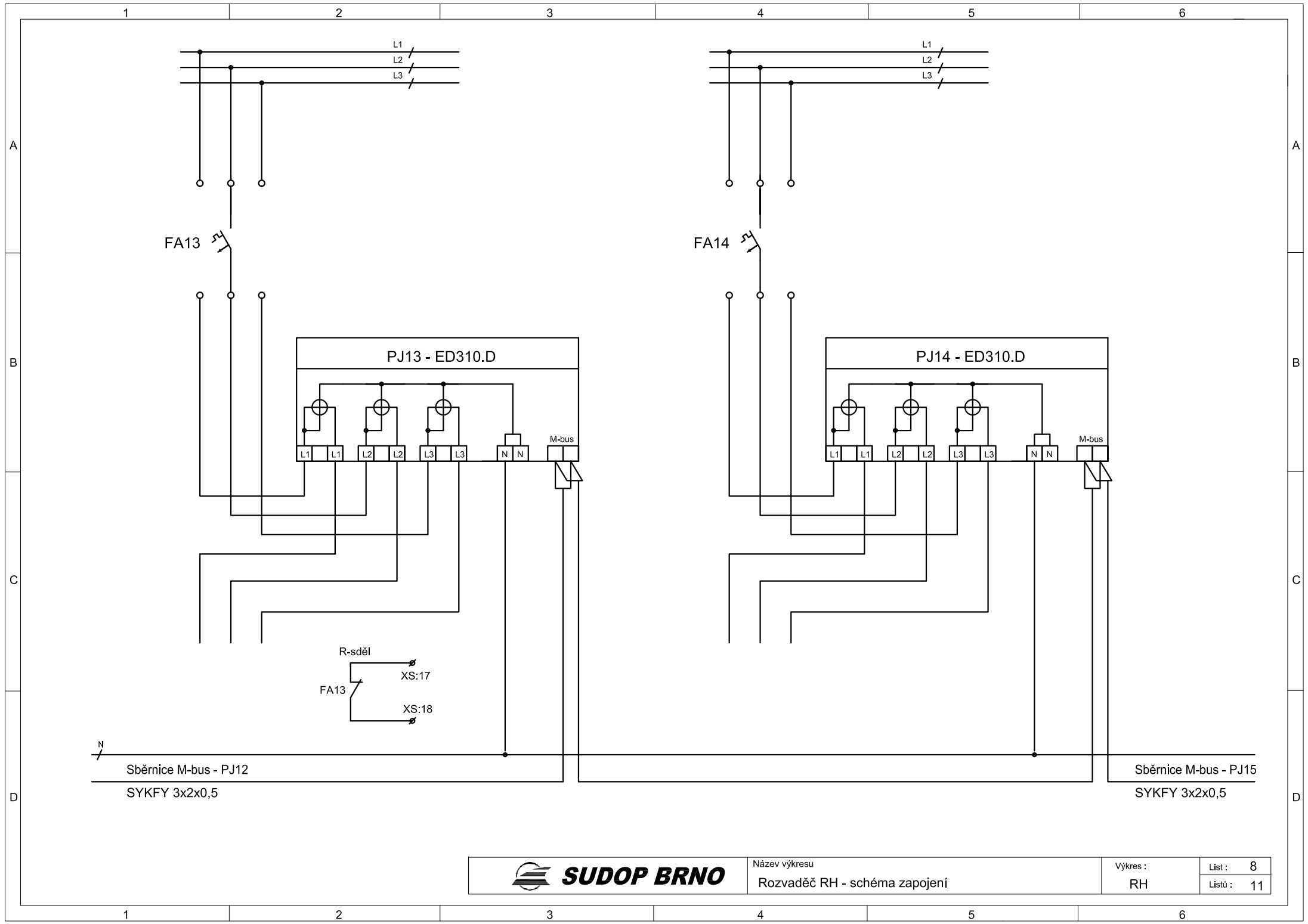
Rozvaděč RH - schéma zapojení

Výkres :

RH

List : 7

Listů : 11



SUDOP BRNO

Název výkresu

Rozvaděč RH - schéma zapojení

Výkres :

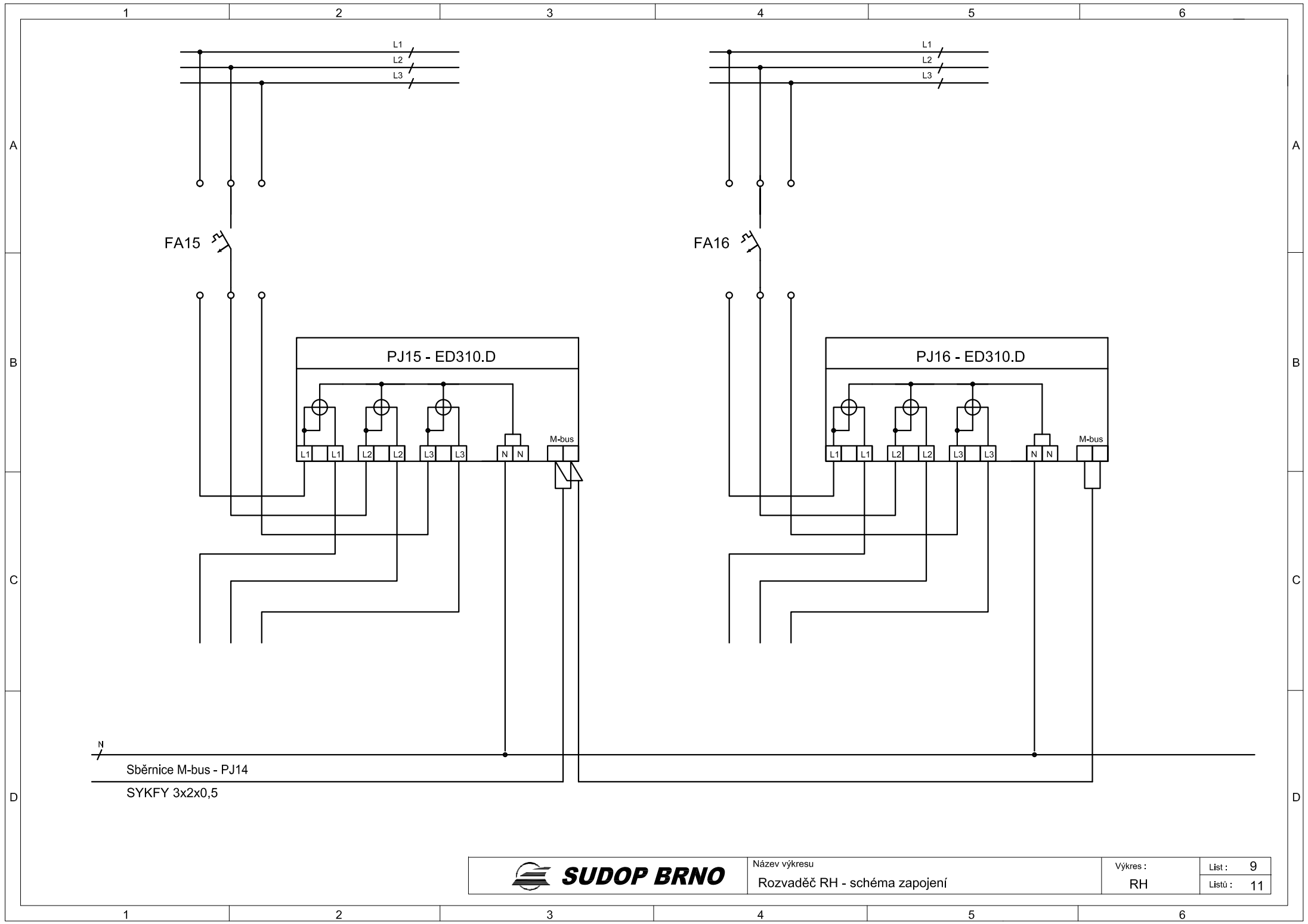
RH

List :

8

Listů :

11



SUDOP BRNO

Název výkresu

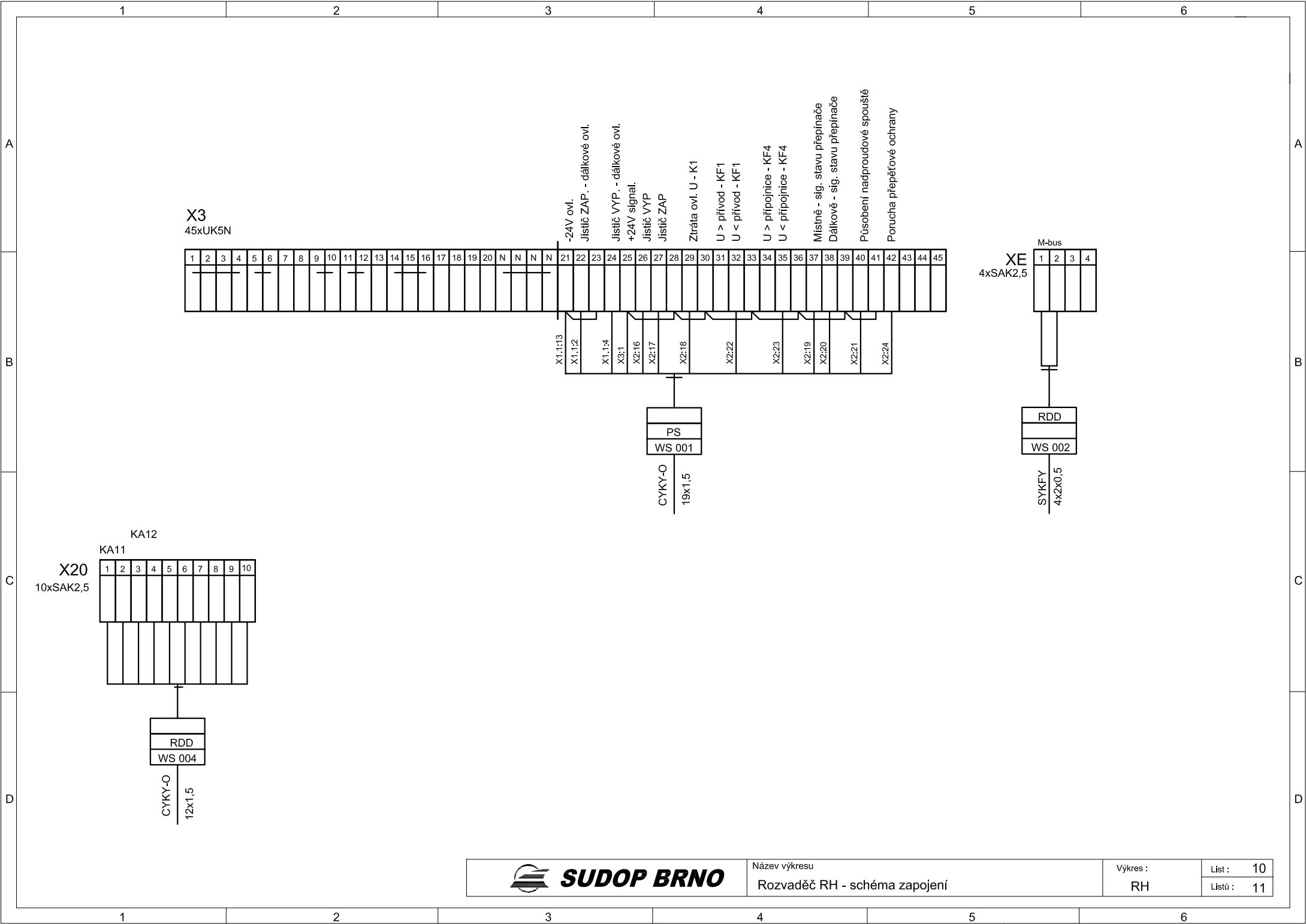
Rozvaděč RH - schéma zapojení

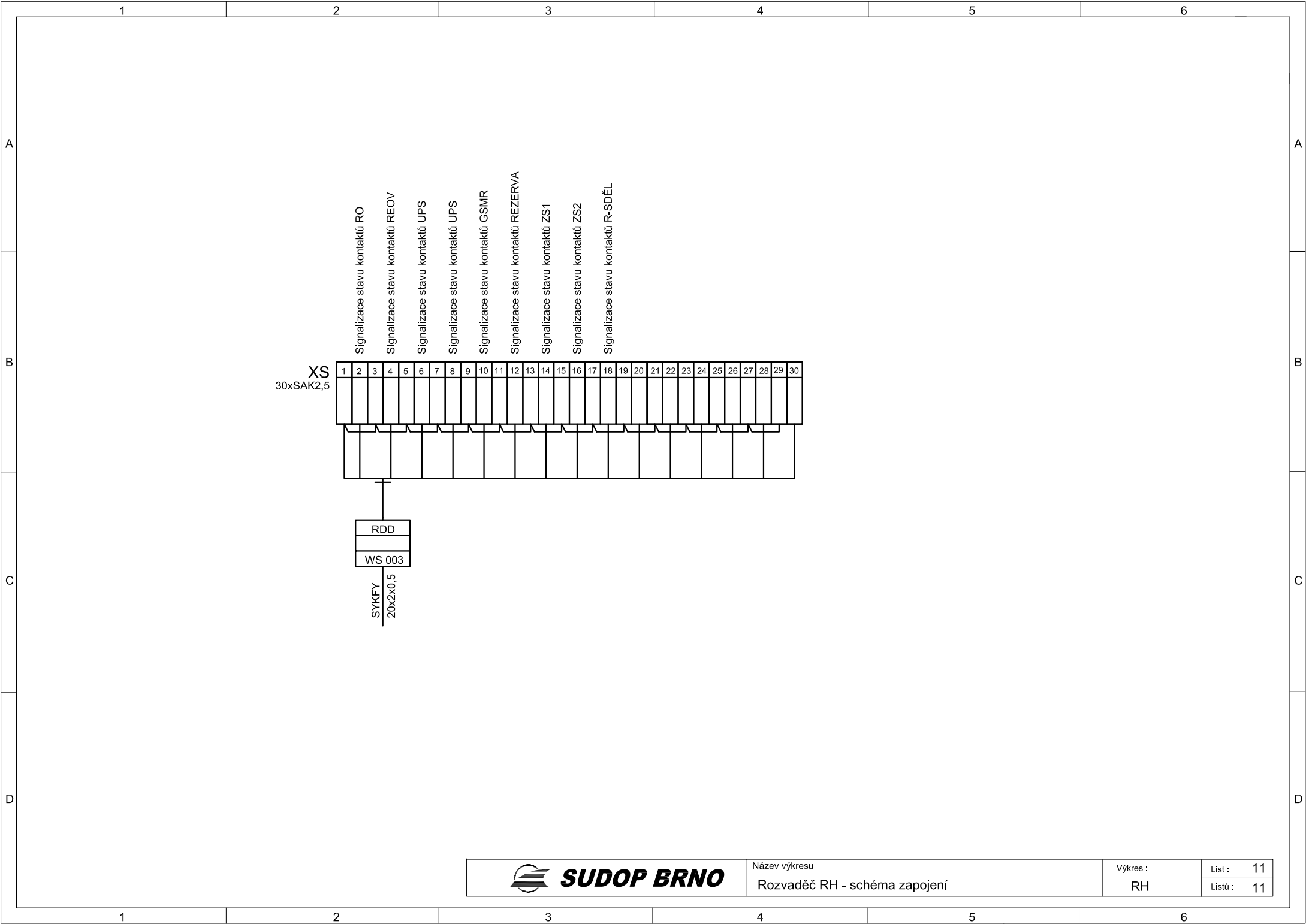
Výkres :

RH

List : 9

Listů : 11





SUDOP BRNO

Název výkresu

Rozvaděč RH - schéma zapojení

Výkres :

RH

List : 11

Listů : 11